

AVALIAÇÃO DE RISCOS PARA A SAÚDE



Que riscos no sector da saúde?

1

Avaliação de Riscos para a Saúde

- As organizações prestadoras de cuidados de saúde, pela natureza das suas actividades, são uma área de risco por excelência.



2

Avaliação de Riscos para a Saúde

- Riscos no sector da saúde:
 - Complexos
 - Variedade de riscos existentes e sua interligação
 - Capacidade de resposta dos profissionais face aos desafios que enfrentam
 - Na sua grande maioria, com consequências graves na saúde dos trabalhadores
-

3

Avaliação de Riscos para a Saúde

- Ligados à prestação de cuidados
 - Actos praticados, infecções nosocomiais, uso de produtos...
 - Ligados à estrutura
 - Incêndio, falha de electricidade, água ou gás, falha informática, degradação física das instalações...;
-

4

Avaliação de Riscos para a Saúde

- **Ligados à Organização**
 - Falta de RH, greves, falta de pontualidade, ausência de protocolos de intervenção...;
 - **Ligados aos Profissionais**
 - Carga física e mental provocadas pelo trabalho e pela exposição a vários factores de risco: biológicos, químicos, etc.
-

5

Avaliação de Riscos para a Saúde

- **PRINCIPAIS RISCOS**
 - Esforços músculo-esqueléticos – posturas de trabalho incorrectas, cargas pesadas
 - Agentes biológicos – microorganismos
 - Agentes químicos – de desinfectantes a gases anestésicos
 - Riscos radiológicos
 - Turnos variáveis, ritmo de trabalho e trabalho nocturno
 - Violência por parte do público e outras situações traumatizantes
 - Stresse relacionado com o trabalho
 - Acidentes de trabalho
 - **Conicionados por:**
 - Ambiente físico, recursos humanos...
-

Avaliação de Riscos para a Saúde

- Esforços músculo-esqueléticos

- Amplamente conhecido
- Implementação de medidas de melhoria:
 - Melhoria de condições físicas
 - Equipamento de mobilização de doentes
 - Formação
 - Modificação de hábitos de trabalho
 - Dotação de pessoal



7

Avaliação de Riscos para a Saúde

- Agentes biológicos

- Acidente por picada
- Condições físicas
- Alimentação
- Equipamentos de protecção individual:
 - Uso de bata
 - Disponibilidade e utilização



8

Avaliação de Riscos para a Saúde

■ Agentes químicos

- ❑ Multiplicidade (detergentes, desinfetantes, anti-sépticos, gases anestésicos, medicamentos, etc., etc...)
- ❑ Quimioterapia
- ❑ Auto-medicação



9

Avaliação de Riscos para a Saúde

■ Riscos radiológicos

- ❑ Os efeitos estocásticos podem manifestar-se apenas ao fim de dezenas de anos (ex. leucemias e cancros)
- ❑ Manifestações nos descendentes do pessoal exposto
- ❑ Centralização de serviços permite melhor avaliação de riscos



10

Avaliação de Riscos para a Saúde

■ Turnos

- ❑ Organização dos horários
- ❑ Duplo (triplo) emprego
- ❑ Uso de medicamentos (anti-histamínicos, psicotrópicos)



11

Avaliação de Riscos para a Saúde

■ Violência

- ❑ Violência verbal
- ❑ Pressão moral
- ❑ Discriminação
- ❑ Violência física
- ❑ Assédio sexual
- ❑ Violência contra a propriedade pessoal



Avaliação de Riscos para a Saúde

- Calcula-se que cerca de 50% dos profissionais de saúde sofram pelo menos um episódio de violência física ou psicológica em cada ano
- um problema de particular relevância
- tolerância zero para qualquer tipo de violência
- Todas as instituições de saúde e profissionais de saúde devem fazer a sua própria avaliação de risco de violência e ponderar quais as medidas que podem ser tomadas para minimizar esse risco

DGS - Circular Informativa n.º 15/DSPCS de 07/04/06

13

Avaliação de Riscos para a Saúde

- **Stresse**
 - Sobrecarga quantitativa de trabalho;
 - Sobrecarga de trabalho;
 - Duração do trabalho;
 - Falta de autonomia e controlo no processo de trabalho;
 - Presença de riscos físicos, químicos e biológicos;
 - Lidar com o sofrimento;
 - Responsabilidade por pessoas;
 - Relações de trabalho e suporte social no local de emprego;
 - Remuneração;
 - Segurança no vínculo de trabalho
 - Perspectivas de promoção;
 - Insuficiência de recursos;
 - Quadro familiar;
 - Conflito casa –trabalho;
 - Quadro social;
 - Quadro pessoal.



14

Avaliação de Riscos para a Saúde

■ CONSEQUÊNCIAS DO STRESSE

- ❑ Exaustão emocional
- ❑ Despersonalização;
- ❑ Diminuição do desempenho profissional.

■ EFEITO BOLA DE NEVE...



15

Avaliação de Riscos para a Saúde

■ Acidentes de trabalho

- ❑ Subnotificação
- ❑ Consultas informais



16

Avaliação de Riscos para a Saúde

- Segundo os últimos dados recolhidos a nível europeu, a taxa de acidentes de trabalho no sector da saúde é 34% superior à média comunitária.



Agência Europeia para a Segurança e Saúde no Trabalho

17

Avaliação de Riscos para a Saúde

- Ambiente físico
 - Adaptação de velhos conventos e outros edifícios para estruturas hospitalares
 - Critérios de improvisação que ainda hoje persistem
 - Agravamento dos riscos para os profissionais por deficientes condições estruturais



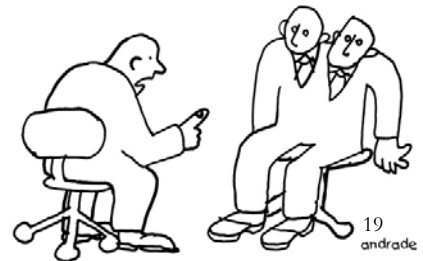
18

Avaliação de Riscos para a Saúde

■ Recursos Humanos

- Dotação de pessoal nos diversos serviços
- Afectação de recursos humanos à área da Higiene, Saúde e Segurança

- Desculpem, mas só
temos uma vaga!

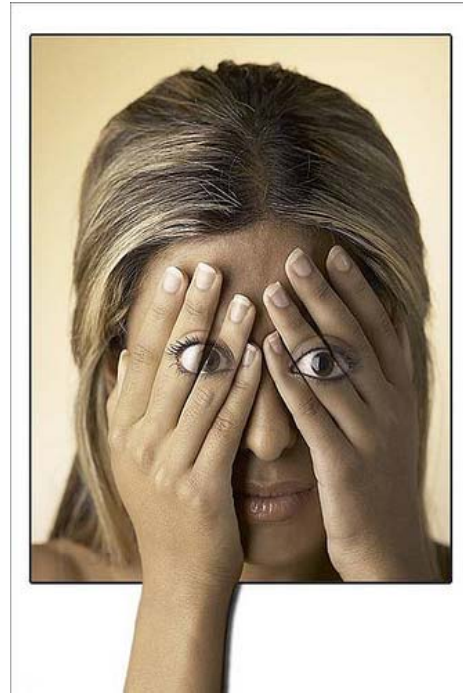
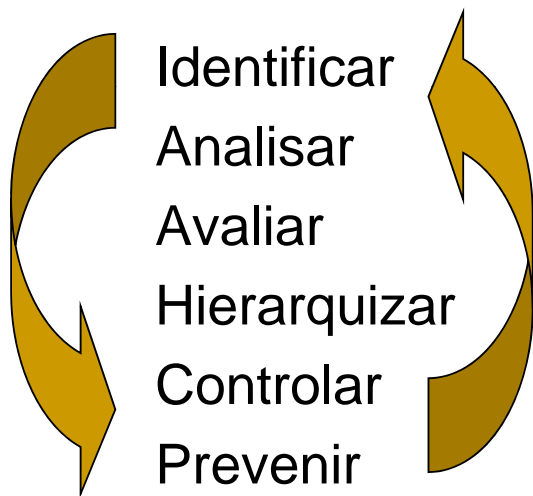


Acidentes
Ambiente físico
Agentes biológicos
Riscos radiológicos
Esforços músculo-esqueléticos

Turnos
Violência
Stresse
Agentes químicos

AVALIAÇÃO DE RISCOS

Avaliação de Riscos para a Saúde



21

Avaliação de Riscos para a Saúde

- Qualquer política de avaliação de risco está condenada à partida, se não conseguir envolver todos os seus colaboradores
- Não se pode falar em avaliação de riscos se não houver envolvimento de todos os colaboradores da organização, incluindo a Gestão de topo

22

Avaliação de Riscos para a Saúde

- Envolvimento dos trabalhadores
 - Criação de elos de ligação
 - Rentabilização dos recursos humanos com formação específica
 - Formação, orientação e acompanhamento dos mesmos



23

A segurança absoluta é um mito...



Mas pode-se sempre melhorar!